

**Zihurko Art**, es un departamento de **ZIHURKO Correduría de Seguros S.A.**, integrado por especialistas de distintas áreas de negocio, especializado en asesorar la cobertura de patrimonios artísticos, tanto de empresas, instituciones como de particulares.

El patrimonio, sea de una Entidad o de un Particular, en determinadas ocasiones integra piezas de determinado valor artístico, y en muchos de los casos ese valor puede ser elevado.

El aseguramiento del patrimonio artístico requiere un tratamiento especializado y diferenciado para garantizar de forma correcta la cobertura de los riesgos que específicamente requieren estos objetos artísticos, sean obras de arte de pintura, escultura, grabados, etc., muebles, joyas y en general cualquier pieza que por ser única adquiere un valor diferenciado, por lo que no puede ser tratado como parte integrante del Contenido común.

Son varios los riesgos a los que están sujetos estos tipos de patrimonios, bien sea durante la estancia en sus lugares habituales de ubicación, o en otras situaciones cuando son desplazados estos objetos, bien por concurrir a exposiciones temporales o simplemente por el uso fuera del domicilio, como en el caso de joyas.

**Zihurko Art**, es una unidad altamente especializada para asesorar en todo lo concerniente a este tipo de patrimonios, y colabora con entidades aseguradoras líderes mundiales en la cobertura de este tipo de riesgos.

No importa lo complejo que sea el Activo a asegurar,  
**Zihurko Art** trabajará para Usted, realizando un análisis objetivo de los riesgos en los que puede incurrir y facilitando soluciones idóneas.

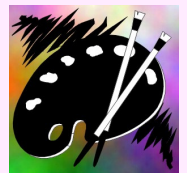
## ¿Qué puede aportarle Zihurko Art?

### **Zihurko Art** aporta a sus clientes soluciones aseguradoras personalizadas:

- ☆ Asesoramiento en la gestión de los riesgos.
- ☆ Programa de seguros específico acorde con las particularidades del Cliente.
- ☆ Productos negociados en exclusiva con los líderes mundiales del aseguramiento artístico.
- ☆ Asesoramiento en la gestión del siniestro.
- ☆ Valoraciones y tasaciones previas.

### Quién puede ser Cliente de Zihurko Art :

- ☆ Administraciones Públicas.
- ☆ Empresas.
- ☆ Particulares.
- ☆ Galerías de Arte.
- ☆ Museos.
- ☆ Salas de Exposiciones.



**ZIHURKO** es una Correduría de Seguros, participada por dos entidades financieras, líderes en sus respectivos Territorios, **Kutxa** y **Caja Vital Kutxa**. Contando con oficinas de atención a nuestros Clientes, Donostia-San Sebastián y Vitoria-Gasteiz.

**ZIHURKO**, sociedad fundada en el año 1987, posee una amplia experiencia en el aseguramiento patrimonial de entidades de reconocido prestigio y también de Organismos Públicos.

Con la creación de **Zihurko Art**, hemos dado un paso más para atender a aquellos de nuestros Clientes que requieren un trato personalizado y especializado para la correcta cobertura de su patrimonio, que hayan adquirido bien por coleccionismo, inversión o incluso por herencia familiar.



**ZIHURKO Correduría de Seguros S.A.** ha tenido siempre como objetivo prestar a sus clientes el más alto grado de Calidad. Por ello fue la primera Correduría de Seguros de Euskadi en obtener en el año 2000, y para todos sus procesos, la certificación ISO 9001 emitida por **AENOR**.



Para más información:

## Zihurko Art

Pilotegi Bidea 2, 1ª - Ofic. 101  
20018 Donostia-San Sebastián  
☎ 943 317322 - 📠 943 317879

Avda. Zabalzana 1, 2ª - Ofic. 5  
01015 Vitoria-Gasteiz  
☎ 945 140521 - 📠 945 149061

Avda. Carlos III, 36  
31003 Iruña-Pamplona  
☎ 635 521685

zihurko@zihurko.es